

# スノー ハイブリッド ストッパー

## 特長

**景観性：**美しい家なみの風景に違和感なく溶け込み景観をそこないません。

**雨樋保護：**軒雪のせり出しを抑制することにより、雨樋の損傷を防ぎます。

**施工性：**軽量であるために容易に設置・取り外しができます。

**安全性：**融雪の雫を雨樋で受けるので人が濡れません、落雪が無くなります。

**耐久性：**各部材は高分子材料であるために錆びの心配はなく、耐久性に優れます。

**経済性：**特別な部材を必要とせず、施工性や物流の観点から経済性に優れます。

## ■軒先用雪止め工法



## ■軒先用雪止め（スノー ハイブリッド ストッパー）とは？

軒先に降り積もった雪や氷層を拘束し、滑落を防止します。

この工法は格子状のポリ製高強度ネットを、軒先で固定し既設雪止金具やアングルから大型のスーパーリールバンドで緊張を架け、雪や氷の結束性を利用し、ネット全体の面で雪と一体化し滑りを止める方法です。各部材はいずれも高分子材料であるために錆びの心配はなく、軽量であるために容易に設置できます。また、ポリ製ネットは一体成型型のため強固な結節点を有し、ほつれや鞘抜け、高温（80℃程度）でも伸びや劣化、強度の低下の無い高性能の材料を採用しております。（土木研究所材料試験認可商品）耐久性は30年以上です。

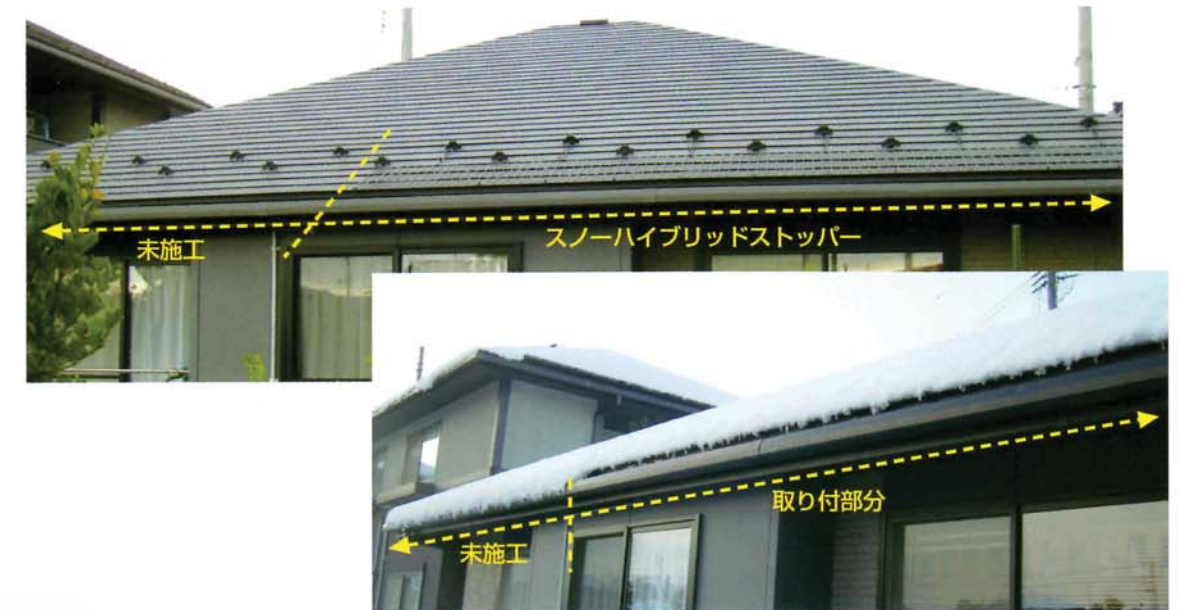
瓦屋根にも施工でき屋根材を選びません。

## ■スノーハイブリッドストッパーの仕様部材

項目	内容		参考値
雪止めネット	目合	62mm×60mm	13.0m巻
	幅	430mm以上	
KRジョイント	軒先における雪止めネットの固定用45cmピッチ使用		32個/13.0m当り
スーパーリールバンド 型番：DTREH-LRO	既設雪止めと雪止めネットの接続用		22.5m/13.0m当り
ヘッド 型番：DTHEH-QO	接続バンドの固定用		32個/13.0m当り

※上記数量は参考値です。屋根の仕様（長さ、形状）による必要数量は異なります。  
 ※雪止めネット同士の接続には別途小型結束バンドが必要となります。  
 ※既設の雪止金具や軒先の長さにより接続バンドの数量は追加注文になります。  
 ※屋根勾配は7寸まで、積雪は1.5m以下での使用をお願いします。  
 ※既設雪止は必要です。

## ■スノーハイブリッドストッパーの適用事例 山形市内



### 【未施工部】

△未施工部では軒雪のせり出し・滑落が発生しています。

### 【スノーハイブリッドストッパー 施工部】

○軒雪や氷層を拘束し、滑落を防止しています。  
 ○また、軒雪のせり出しを抑制し、雪解け水は雨樋にて適切に処理されます。