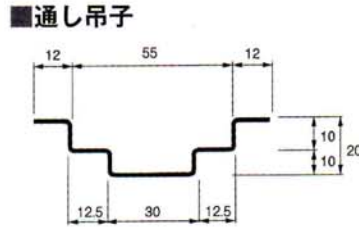
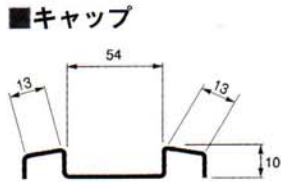
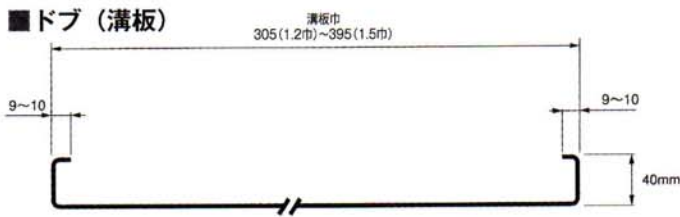
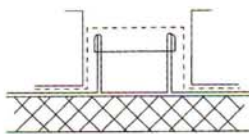


■断面図

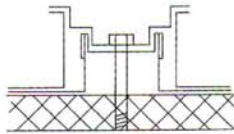


■施工工程図

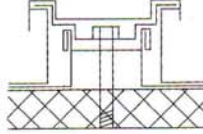
①瓦葺鉄板屋根の上にアスファルトフェルト（22kg）張りを施工し、溝板を伏設します。



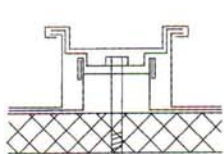
②伏設した溝板上に通し吊子を伏設し、各下地の母屋にドリルビスφ6-70にて締め付けます。



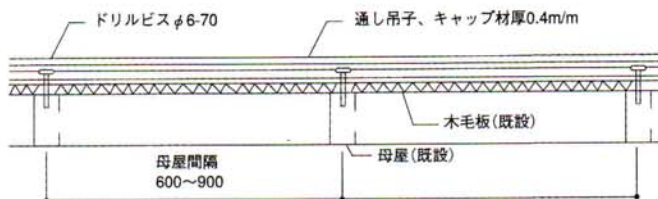
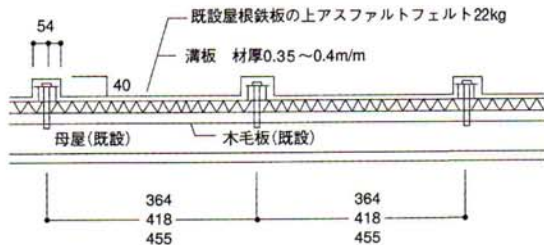
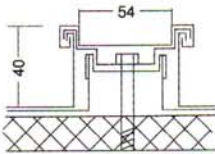
③ドリルビス締め付け終了後、通し吊子の上へキャップをかぶせます。



④第三工程にて施工したキャップの立ち上がり部分を溝板の立ち上がり部分の方向へ曲げ込みます。



⑤曲げ込んだキャップの立ち下り部分と通し吊子、及び溝板の水平部分を再度下部へ曲げ込んで、施工完了です。



YS.SR カバーーフ 2型

カバーーフは既存鉄骨屋根（木造・鉄骨）のそのままに葺き仕上げできる素材です。

特長

既存の屋根材を取り除くことのない作業で、スピードある完成が可能となります。

製品規格

板厚：0.35~0.4mm

用途

工場・倉庫・体育館・その他木造住宅など幅広い用途に使用されます。

使用材料

カラー鋼板、ガルバリウム鋼板、フッソ樹脂鋼板、その他。

特注色は、1ヶ月以上前にご発注下さい。